

2月上旬 B2F柱牆-B1F樑版(1/3)



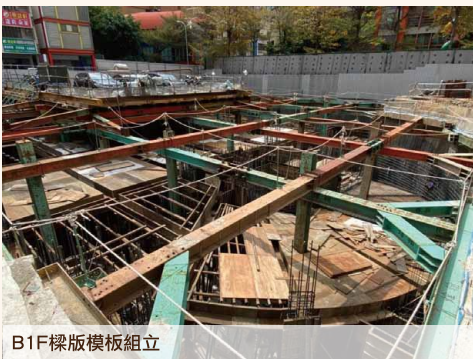
B2F柱牆綁紮，鋼筋外側為擋土柱



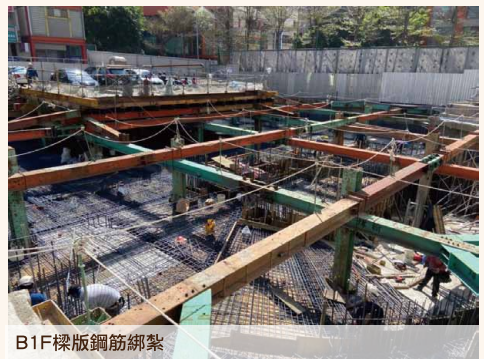
B2F柱牆模板組立，電梯模板組立完成

二月上旬開始進行B2F結構體工程，
與下層結構相同依序進行放樣、
B2F柱牆鋼筋綁紮、模板組立。

2月上旬 B2F柱牆-B1F樑版(2/3)



B1F樑版模板組立



B1F樑版鋼筋綁紮

B2F柱牆完成後進行B1F樑版組立，
地下室結構工程已逐漸完成，
依序重複B3F柱牆及B2F樑版之施作及查核。

2月下旬 B2F柱牆-B1F樑版(3/3)



B2F柱牆-B1F樑版混凝土澆置



B2F柱牆-B1F樑版混凝土澆置完成

模板組立、鋼筋綁紮及水電配管完成後，
於二月下旬進行B2F柱牆及B1F樑版混凝土澆築，
B2F結構體完成。