

6月下旬-7月中旬 2F柱牆-3FL樑版



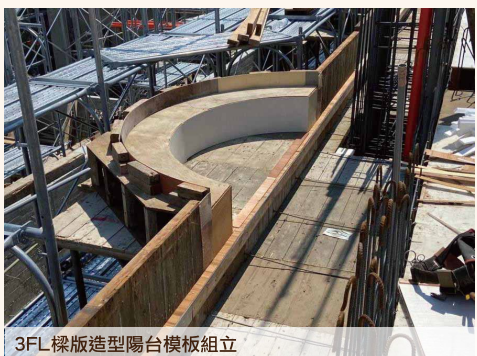
2FL柱牆鋼筋綁紮，開口部分鋼筋補強



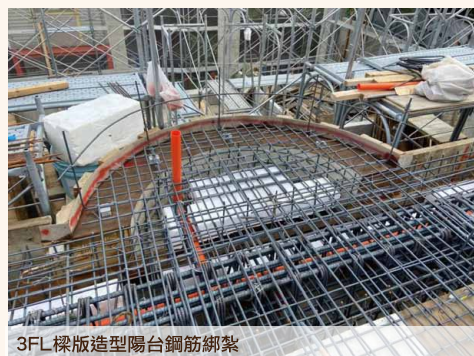
3FL樑版模板支撐架施作

六月下旬開始進行2F柱牆鋼筋綁紮及模板組立。
七月上旬進行3FL模板組立。

6月下旬-7月中旬 2F柱牆-3FL樑版



3FL樑版造型陽台模板組立



3FL樑版造型陽台鋼筋綁紮

3FL樑版已有造型陽台，
可見到模板師傅仔細放樣施作的成果，鋼筋綁紮確實到位。

6月下旬-7月中旬 2F柱牆-3FL樑版



2F柱牆、3FL樑版混凝土澆置(7/13)



2F柱牆、3FL樑版混凝土澆置完成(7/13)

自開挖起已經過一年，
七月中旬進行2F柱牆、3FL樑版混凝土澆置。