

7月下旬-8月上旬 3F柱牆-4FL樑版



3FL柱牆位置放樣



3F柱牆鋼筋綁紮

3FL樑版完成後，
接續進行3F柱牆位置放樣，並與圖面檢核樑柱位置是否正確。

7月下旬-8月上旬 3F柱牆-4FL樑版



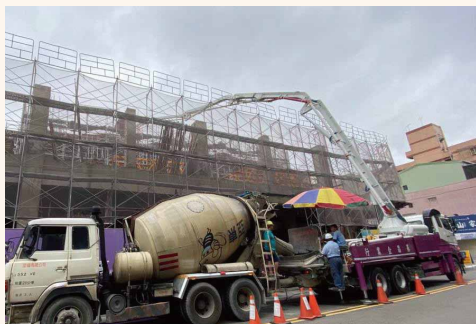
4FL樑版模板組立



4FL樑版鋼筋綁紮

4FL樑版組立完成後接續進行鋼筋綁紮及水電配管，
依據客戶變更圖逐一核對施作位置是否正確。

7月下旬-8月上旬 3F柱牆-4FL樑版



3F柱牆、4FL樑版混凝土澆置(8/3)



3F柱牆、4FL樑版混凝土澆置完成(8/3)

八月上旬進行3F柱牆、4FL樑版混凝土澆置，
高度已漸漸超過周邊鄰房。