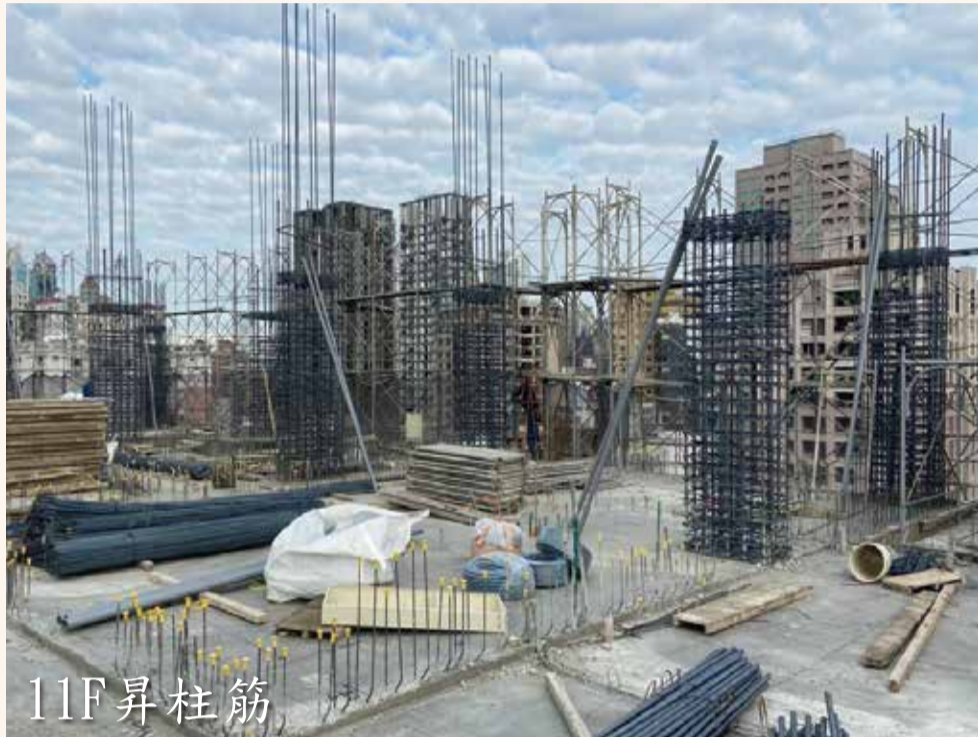
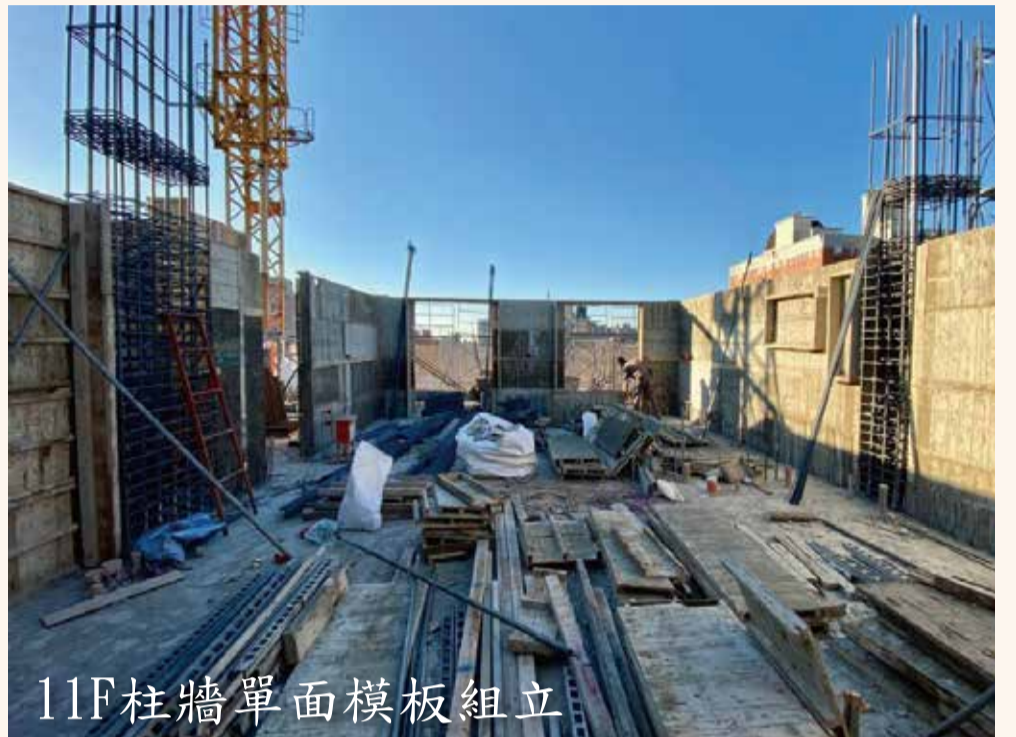


1 月上旬 11F柱牆-屋頂版



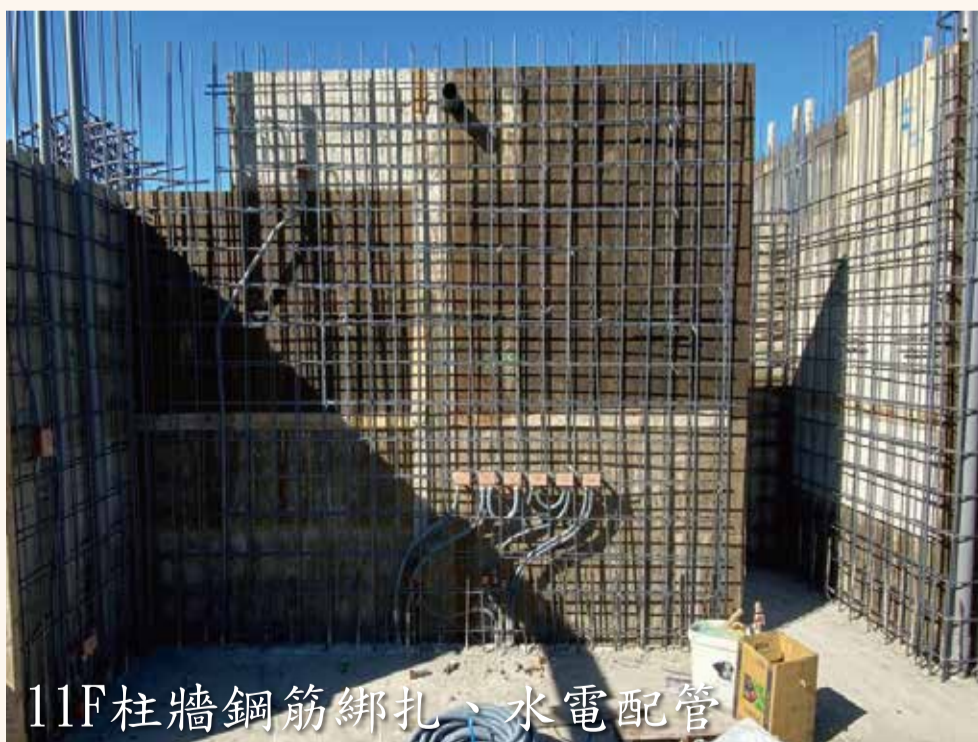
11F昇柱筋



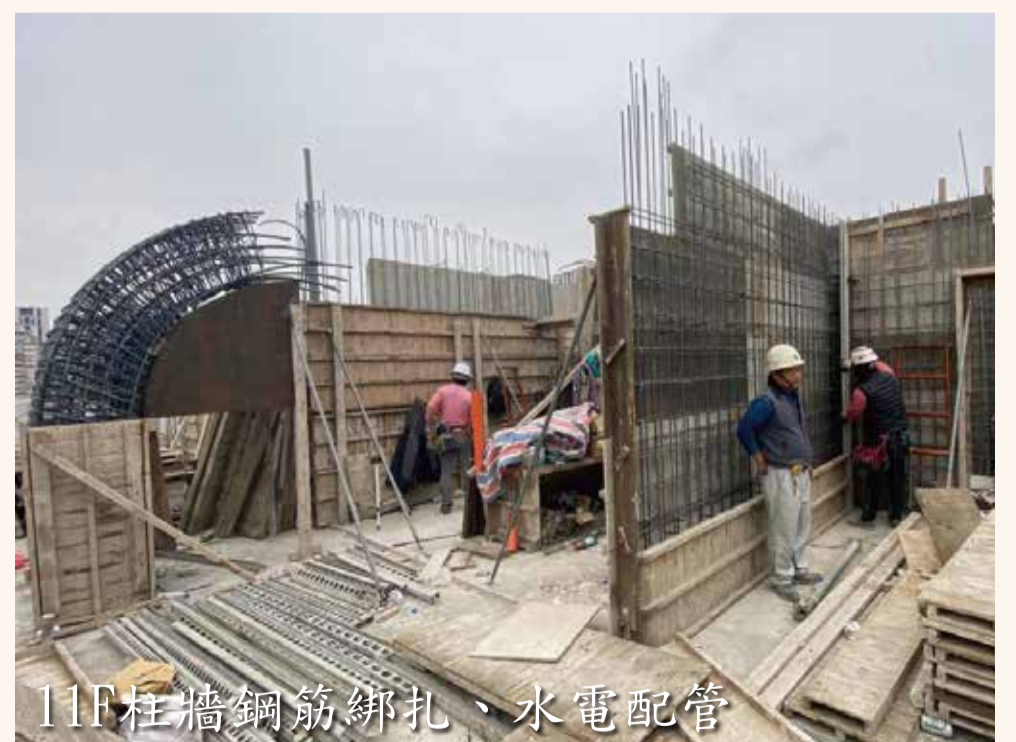
11F柱牆單面模板組立

進入新的一年，工程進行至11F昇柱筋及單面模板組立，結構體逐漸完成。

1 月上旬 11F柱牆-屋頂版



11F柱牆鋼筋綁扎、水電配管



11F柱牆鋼筋綁扎、水電配管

1月上旬進行11F柱牆鋼筋綁扎、水電配管。

1月中旬 11F柱牆-屋頂版

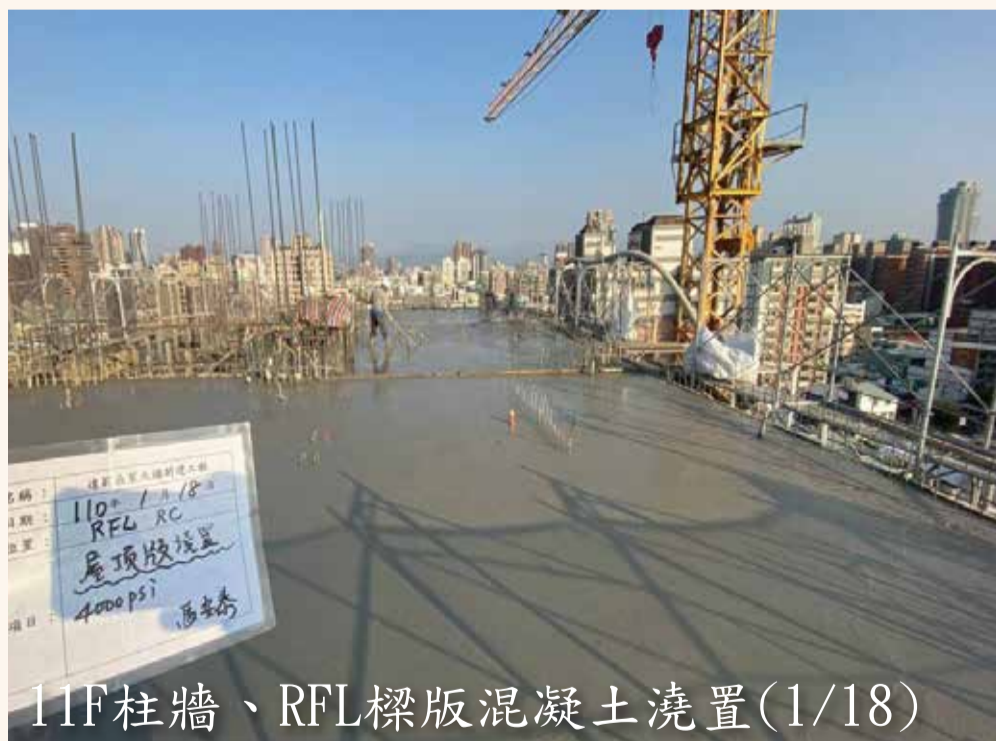


11F柱牆封模、RFL樑版組立



1月中旬結構體工程進行至RFL樑版組立、
接續完成水電配管及鋼筋綁扎。

1月中旬 11F柱牆-屋頂版混凝土澆置



11F柱牆、RFL樑版混凝土澆置(1/18)



11F柱牆、RFL樑版混凝土澆置(1/18)

1月中旬進行11F柱牆、屋頂版混凝土澆置。