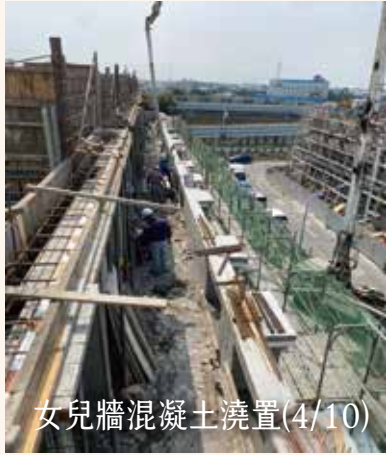
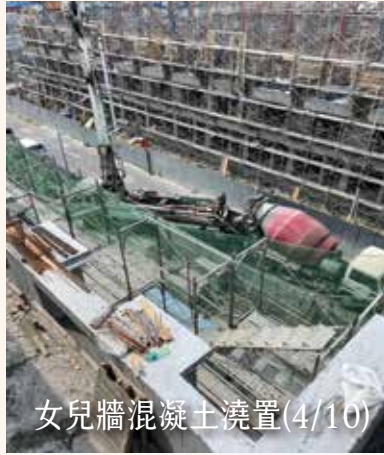


4月上旬 女兒牆柱牆混凝土澆置I



女兒牆混凝土澆置(4/10)



女兒牆混凝土澆置(4/10)



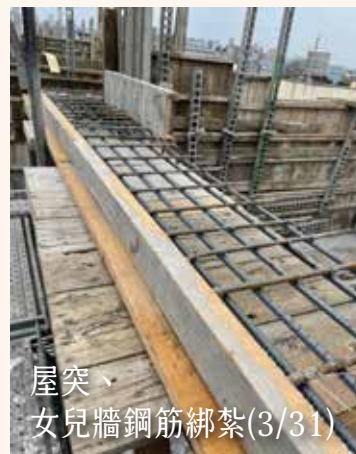
女兒牆混凝土澆置(4/10)

四月上旬配合外觀造型及施作工序，進行女兒牆混凝土第一次澆置

4月中旬 女兒牆柱牆



屋突模板組立(3/29)



屋突、
女兒牆鋼筋綁紮(3/31)

四月中旬持續進行女兒柱牆模版施作及鋼筋綁紮

4月下旬 女兒牆混凝土澆置II



四月下旬進行女兒牆混凝土第二次澆置，結構體工程正式完成

4月下旬 結構體完成



四月下旬結構體工程正式完成，五月上旬進行結構體粗清完成