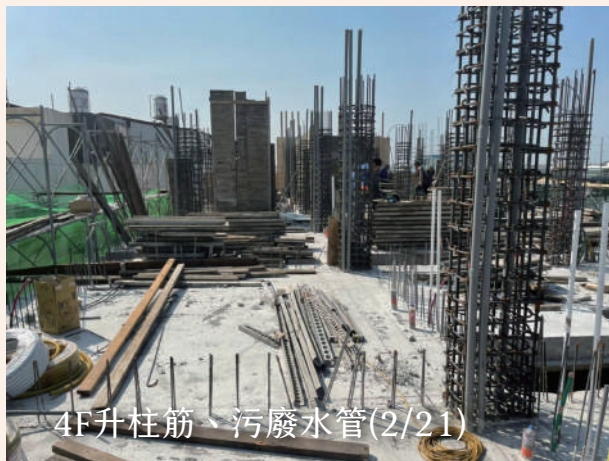
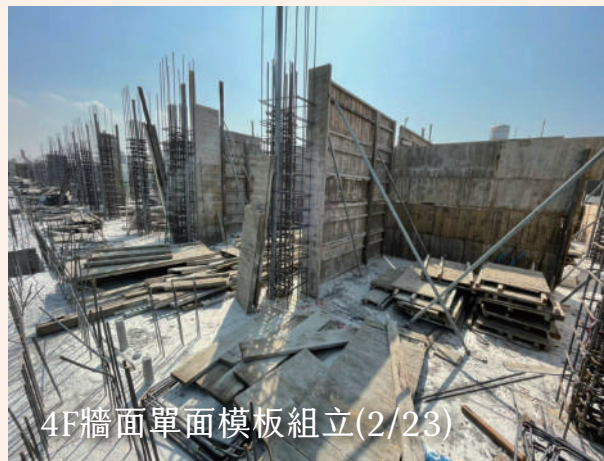


# 2月下旬 4F柱牆-RFL樑版



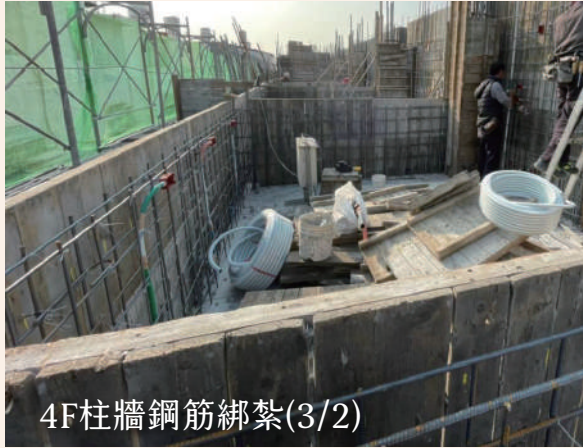
4F升柱筋、污廢水管(2/21)



4F牆面單面模板組立(2/23)

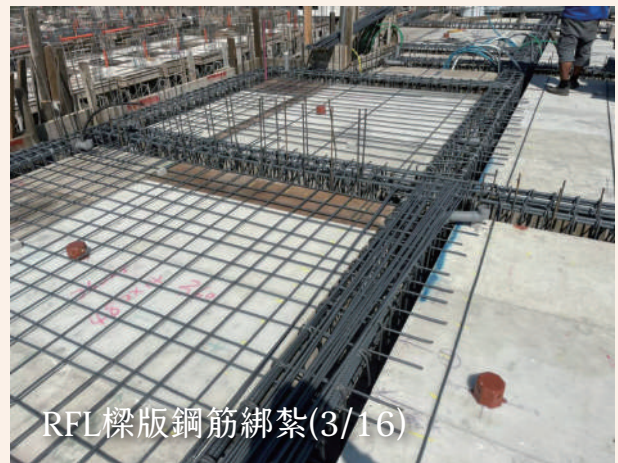
春節假期後，二月下旬結構工程進入4F  
施作4F昇柱筋及污廢水管，並接續施作模版工程

# 3月上旬 4F柱牆-RFL樑版



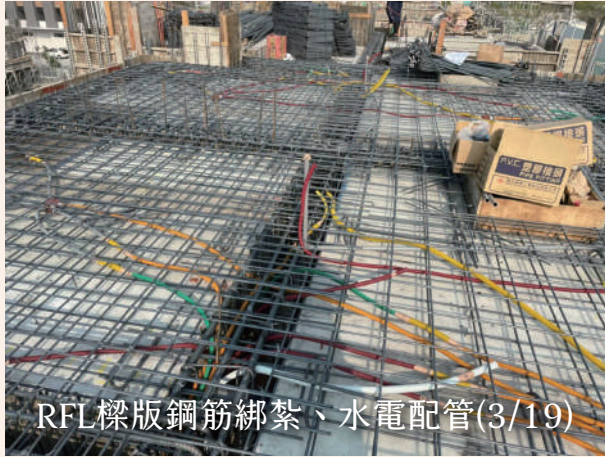
三月上旬進行4F柱牆鋼筋綁扎、水電配管

# 3月中旬 4F柱牆-RFL樑版



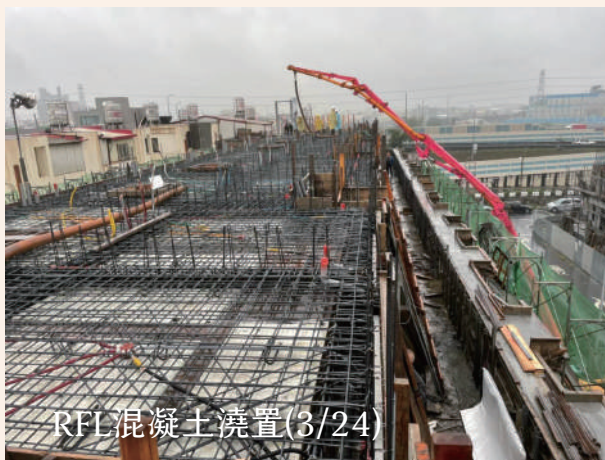
三月中旬進行RFL模版組立及樑版鋼筋綁紮

# 3月中旬 4F柱牆-RFL樑版



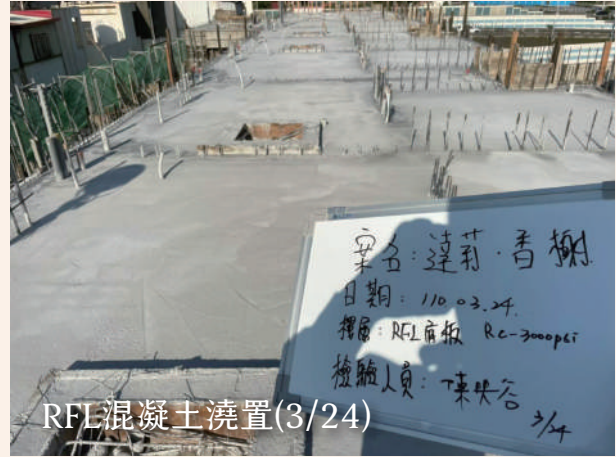
三月中旬進行RFL樑版鋼筋綁紮、水電配管及4F欄杆鋼筋綁紮

# 3月下旬 4F柱牆-RFL樑版混凝土澆置



三月下旬進行4F柱牆及RFL樑版混凝土澆置

# 3月下旬 4F柱牆-RFL樑版混凝土澆置



三月下旬進行4F柱牆及RFL樑版混凝土澆置

# 3月下旬 女兒牆柱牆



三月下旬進行RF女兒牆模版施工放樣與模板組立