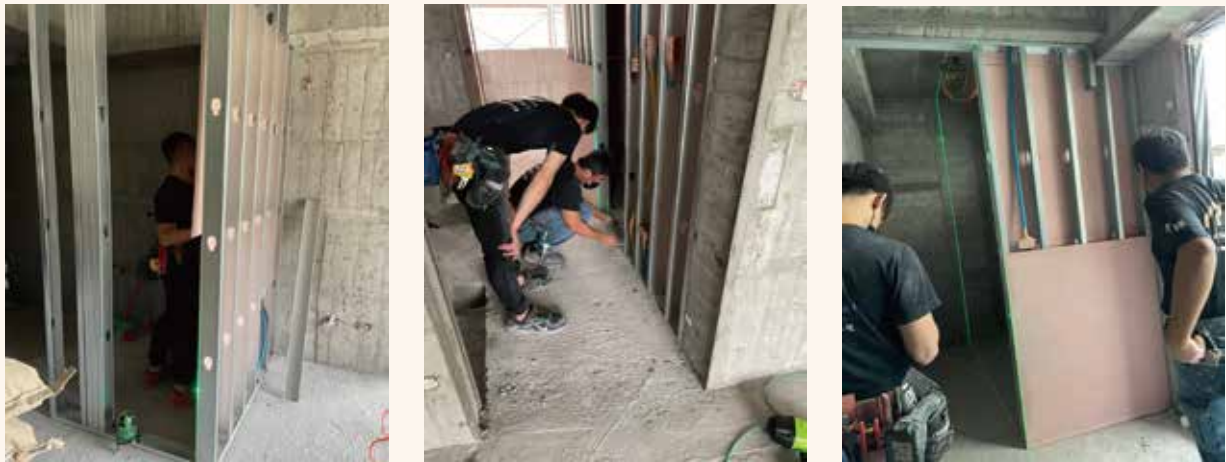


裝修工程-室內隔間



依據放樣位置固定上下槽後，安裝輕隔間骨料立柱，並鋪釘板片進行單面封版。單面封板完成後，進行水電管路放樣及固定，避免灌漿時位移。配管完成後使用自功螺絲將板片與立柱繫結鎖緊，並接續灌漿完成隔間工程。

裝修工程-室內泥作



結構體完成後，利用雷射儀器量測牆面水平直角，貼條及施作灰誌，作為後續打底之基準。依據前述放樣基準，塗抹黏著劑後進行水泥砂漿打底，使牆面趨於平整。打底完成後，使用較細砂粒的水泥砂漿進行粉光，使牆面更加細緻。

裝修工程-批土油漆



隔間工程與泥作工程完成後，
針對板片接縫處、螺絲孔位進行批土，並填平泥作牆面表面孔隙。
為提升上漆後美觀，於上漆前重複進行批土打磨，室內牆面逐漸完成。

裝修工程-水電配線



結構體完成後，於裝修工程期間檢核水電預留空間，
並進行電箱、插座、開關及等機電及弱電設備配線，完成房屋的神經網絡。

裝修工程- 浴室裝修



於浴室空間中，針對牆面與地坪進行防水施作。
防水工程完成後，磁磚進場施工放樣，於牆面以黏著劑背膠面貼壁磚及填縫。
浴室壁磚完成後，進行天花板工程，施作天花板骨架並接續進行封版，
過程中預留燈具及抽排風設備位置，完成後進行批土油漆。

裝修工程-窗框安裝



結構體完成後，鋁門窗框進場施作，並以水泥砂漿進行窗框嵌縫。
完善的防水工程阻斷戶外水源，窗框站立完成後使用泡棉製作保護層。