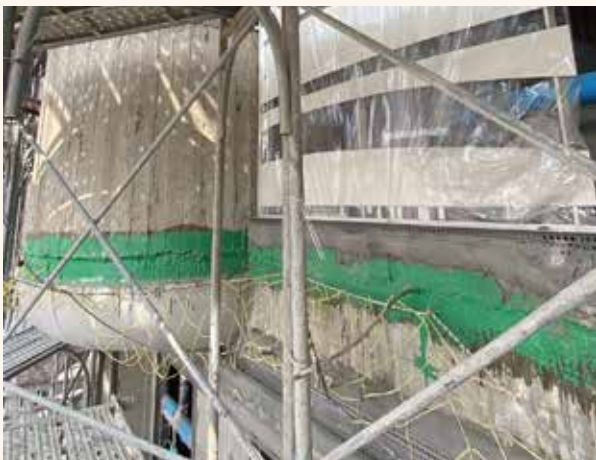


## 外牆工程-露臺鐵件



經過建築師深思熟慮，一樓外觀鐵件特別選用了黃藍配色，配上律動的泡泡加強建物整體活潑的建築語言，再經由深色外牆與黑色元素增添幾分沉穩，與普林斯頓外牆鮮豔的配色進行互動。

## 外牆工程-防水工程



結構體完成後於樓層接縫處進行防水工程，將防水材料塗佈塗於清理乾淨的混凝土面上。防水完成後，接續進行外牆泥作工程，進行外牆吊線、貼條。

# 外牆工程-泥作工程



外牆打底完成後，依據建築設計區分各外飾面材範圍，包含二丁掛、塗料等。  
外牆二丁掛磚先以雷射儀器及墨線進行放樣，  
於牆面塗抹黏著劑後依據放樣位置面貼磁磚，完成後輔以工具校準拼貼位置。

# 外牆工程-塗料工程



後續施作塗料區域，則進一步施作泥作粉光，並進行塗料工程。