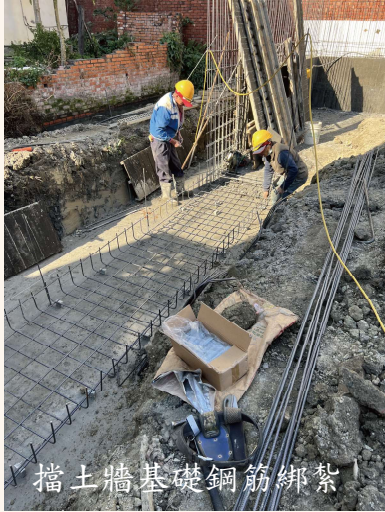
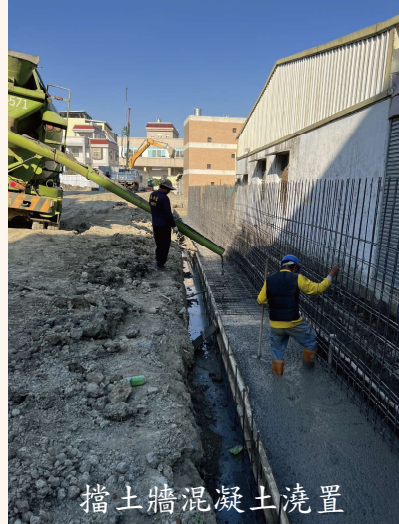


# 12月下旬 東南向擋土牆



擋土牆基礎鋼筋綁紮



擋土牆混凝土澆置

整地完成後考量施工安全及降低鄰損，先行施作東南向擋土牆，開挖至設定高程後，進行擋土牆基礎鋼筋綁紮與混凝土澆置，依序完成東南向擋土牆。

# 12月下旬 微型樁



灌注水泥漿至鑽孔內



以怪手吊掛高拉力鋼筋至鑽孔內

開挖前為保護鄰房地基安全，先行施作微型樁擋土工程；鑽掘機鑽掘至設定深度後灌注水泥漿並置入高拉力鋼筋，構成樁體以保護鄰房建築物安全。