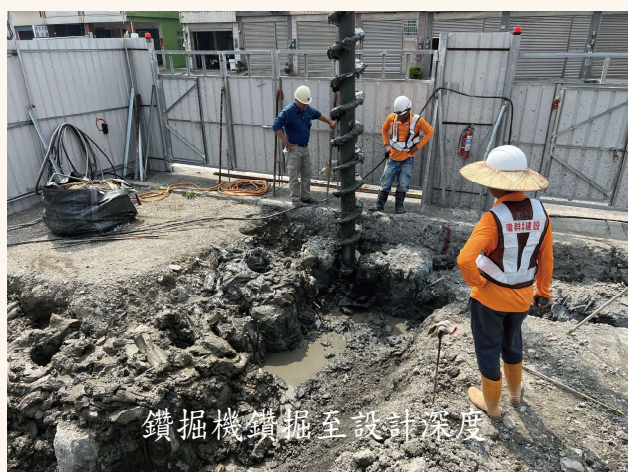


## 3月下旬 中間樁及構台樁施作



鑽掘機鑽掘至設計深度後，灌入水泥砂漿後放置H型鋼，以利構台及水平支撐架設。

## 4月中旬 止水樁施作



預壘樁排樁擋土工程施作完畢後，為防止樁縫間滲水，施作止水樁(D=40cm)