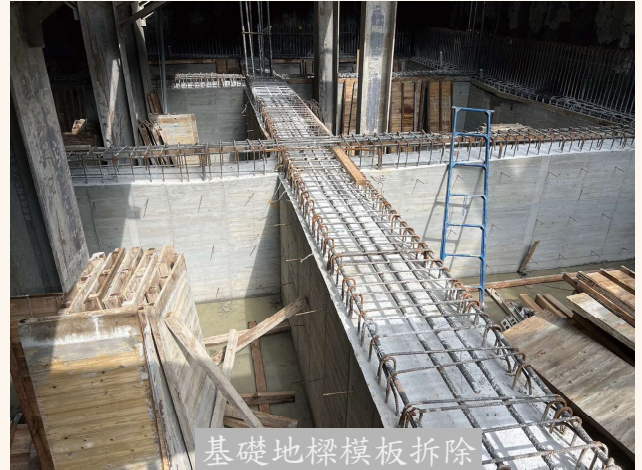


9月上旬 地樑施作

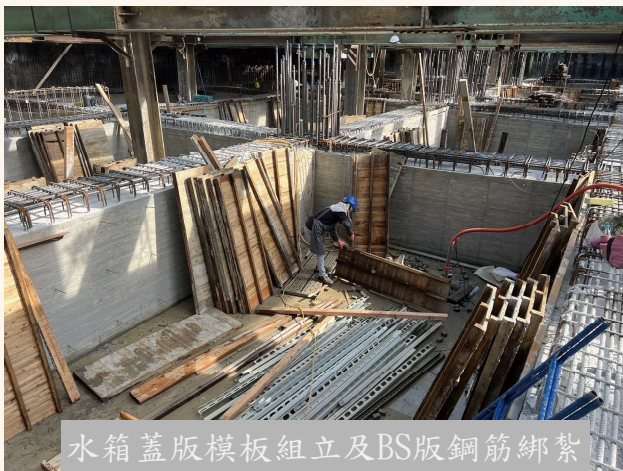


基礎地樑混凝土澆置



基礎大底完成，進行基礎地樑模板組立，
並接續基礎地樑混凝土澆置。

9月下旬 筏基水箱版(BS版)完成



BS版混凝土澆置

基礎地樑完成後，開始進行水箱版模板組立及BS版鋼筋綁紮，
完成後進行BS版混凝土澆置