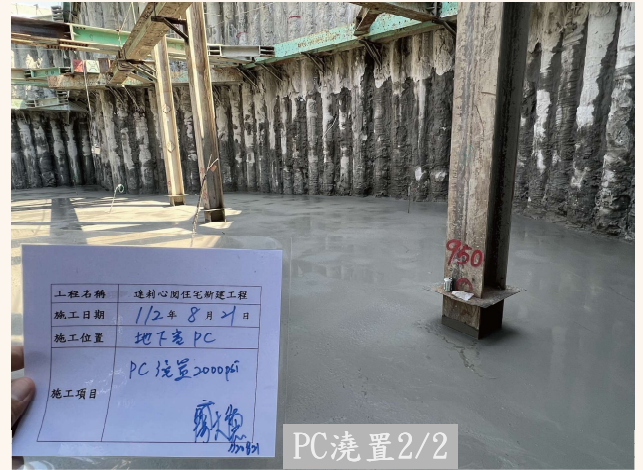
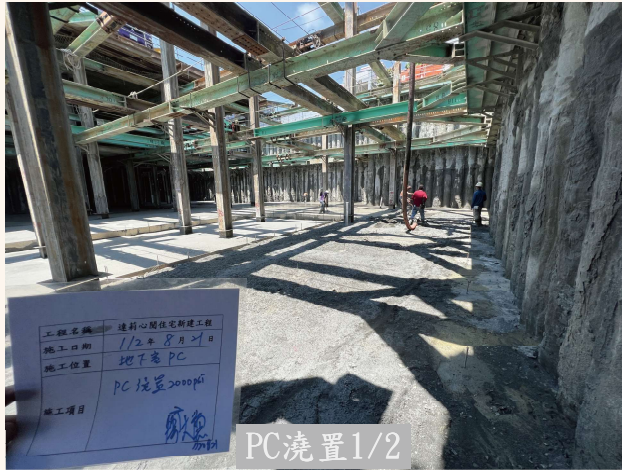
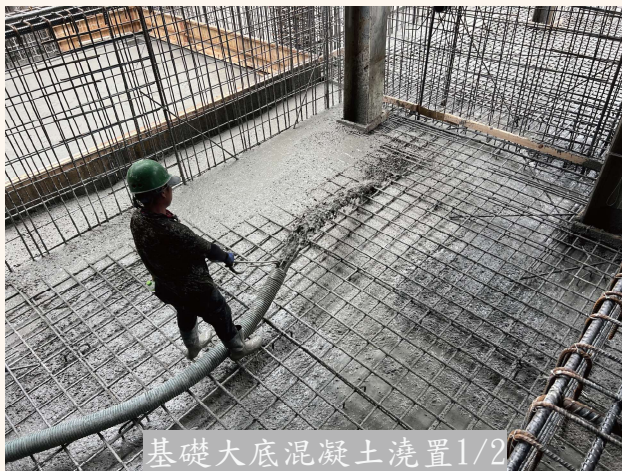


8 月下旬 PC施作



達莉心閣於111年12月下旬開工，經歷8個月完成基礎開挖及整地，於八月下旬完成PC澆置。

9 月上旬 大底版RC施作



PC澆置完成後依施工圖面進行放樣，並於PC上施作基礎鋼筋綁紮，完成後進行基礎大底版混凝土澆置。